

価格	580 万円	交通	JR気仙沼線BRT「岩月」駅 徒歩8分	所在	〒988-0207 宮城県気仙沼市岩月宝ヶ沢12-1
----	--------	----	---------------------	----	-------------------------------

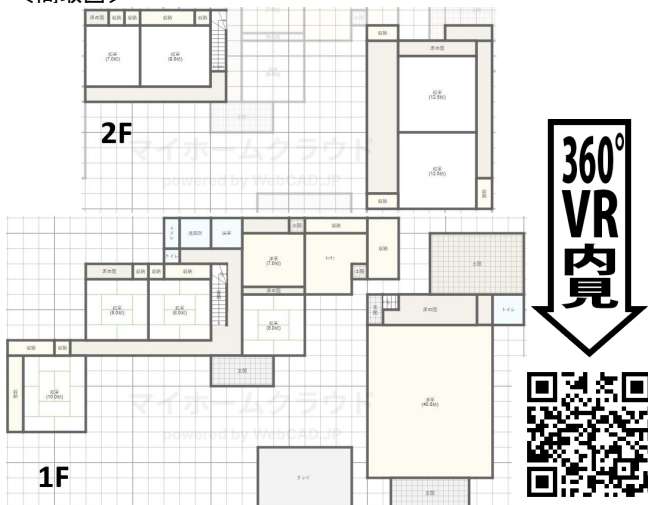
気仙沼市岩月 中古戸建

- ◆気仙沼駅まで車 10分、観光スポット多数エリア！
- ◆国道45号線沿線！気仙沼中央 ICまで車2分！
- ◆敷地1700㎡越！建物160㎡越の大規模古民家！



<間取図>

<周辺地図>



※このマップは概要紹介図です。図面と現況が異なる場合は現況優先となります。地図等の複製製、再配布はできません。

土地	権利 (所有権)	地目 (宅地)
	敷地面積 (公簿)	1794.42 ㎡ (542.81 坪)
土地	地勢 (平坦地)	セットバック (なし)
	接道 (東側)	私道 (幅員 4.2 m ・ 接道 5.5 m)
土地	接道 (北側)	私道 (幅員 4.2 m ・ 接道 5 m)
	構造 (木造セメント瓦葺2階建)	増築 (-)
建物	1階 (115.23 ㎡)	2階 (49.12 ㎡)
	合計 (公簿)	164.35 ㎡ (49.72 坪)
建物	間取り (7DKS)	バルコニー (なし)
	残置物 (あり)	空き家期間 (2年)
建物	不具合箇所 ()	なし
	建ぺい率 (60%)	容積率 (200%)
法令制限	用途地域 (準工業地域)	再建築 (可)
	都市計画 (市街化区域)	災害危険区域 (-)
法令制限	その他制限 (斜線制限、日影制限、宅地造成等規制法第22条区域、大規模集落施設制限、道路法)	
	水道 (上水道)	ガス (プロパン)
施設	下水 (浄化槽)	雑排水 (浄化槽)
	雨水 (側溝)	電気 (東北電力)
施設	駐車場 ()	有り
	内見方法 ()	キーボックス
条件	引渡時期 ()	相談
	仲介手数料 ()	なし
条件	固定資産税 ()	令和7年度 220,400 円/年
	管理費等 ()	なし
条件	中間省略登記 ()	なし
	その他 ()	
備考	※ 現況有姿・契約不適合責任免責	
	※ 測量未測量	
備考	#移住 #別荘 #民泊 #事業用	



株式会社リノバ

国土交通大臣(1) 第10509 (社)全日本不動産協会会員
〒154-0024 東京都世田谷区三軒茶屋-32-18 シティエル三軒茶屋05
TEL:03-3411-5575 FAX:03-6413-8520 Mail:uru@renova-inc.co.jp

★★★買取 & 客付パートナー募集★★★

仲介は30万円、紹介だけでも15万円！！

買取条件
はこちら>



販売物件
はこちら>



担当 内澤 070-6431-1406

AD 相談 取引態様 売主